



BACS EMPILABLES  
PALETTES EMPILABLES  
BACS DE MAGASIN  
CONTENEURS À MATÉRIEL



# Bacs empilables

Un outil logistique important pour un usage interne et externe



## Type 10-1

### Bac empilable avec paroi semi-rabattable

Construction en tôle d'acier exempte de torsion avec pieds profilés de 5 mm. Fond et parois latérales en tôle d'acier profilé de 2 mm. Bord renforcé. Ergots d'empilage à quatre œillets de levage. Sur demande le fond peut être renforcé et doté d'orifices d'évacuation supplémentaires.

N° de commande	L	La	HU	HE	HT	Charge ut.	Charge emp.
101855	800	500	400	500	570	1500	7500
101856	800	500	500	600	670	1500	7500
101866	800	600	500	600	670	1500	7500
1011086	1000	800	500	600	670	2000	10.000
1011089	1000	800	800	900	970	2000	10.000
1011286	1200	800	500	600	670	2000	10.000
1011289	1200	800	800	900	970	2000	10.000
10212106	1200	1000	500	600	670	2000	10.000
10112109	1200	1000	800	900	970	2000	10.000
101121011	1200	1000	1000	1100	1170	2000	10.000



## Type 10-2

### Bac empilable avec toutes les parois fermées

N° de commande	L	La	HU	HE	HT	Charge ut.	Charge emp.
102855	800	500	400	500	570	1500	7500
102856	800	500	500	600	670	1500	7500
102866	800	600	500	600	670	1500	7500
1021086	1000	800	500	600	670	2000	10.000
1021089	1000	800	800	900	970	2000	10.000
1021286	1200	800	500	600	670	2000	10.000
1021289	1200	800	800	900	970	2000	10.000
10212106	1200	1000	500	600	670	2000	10.000
10212109	1200	1000	800	900	970	2000	10.000
102121011	1200	1000	1000	1100	1170	2000	10.000



## Type 10-3

### Bac empilable avec une paroi semi-ouverte

N° de commande	L	La	HU	HE	HT	Charge ut.	Charge emp.
103855	800	500	400	500	570	1500	7500
103856	800	500	500	600	670	1500	7500
103866	800	600	500	600	670	1500	7500
1031086	1000	800	500	600	670	2000	10.000
1031089	1000	800	800	900	970	2000	10.000
1031286	1200	800	500	600	670	2000	10.000
1031289	1200	800	800	900	970	2000	10.000
10312106	1200	1000	500	600	670	2000	10.000
10312109	1200	1000	800	900	970	2000	10.000
103121011	1200	1000	1000	1100	1170	2000	10.000



## Type 10-4

### Bac empilable avec tiroir

Même version que le bac standard, mais le fond est en biais. Prévu d'un tiroir pour l'ouverture ou la fermeture de l'entonnoir. Bac avec une grande longévité grâce aux coins renforcés.

N° de commande	L	La	HU	HE	HT	Charge ut.	Charge emp.
1041086	1000	800	500	700	775	2000	10.000
Longueur totale 1210 mm.							
Toute mesure possible.							



L = Longueur B = Lagreur HU = Hauteur utile HE = Hauteur empilable HT = Hauteur totale

Couleurs standards : vert RAL 6011 ou gris RAL 7005.

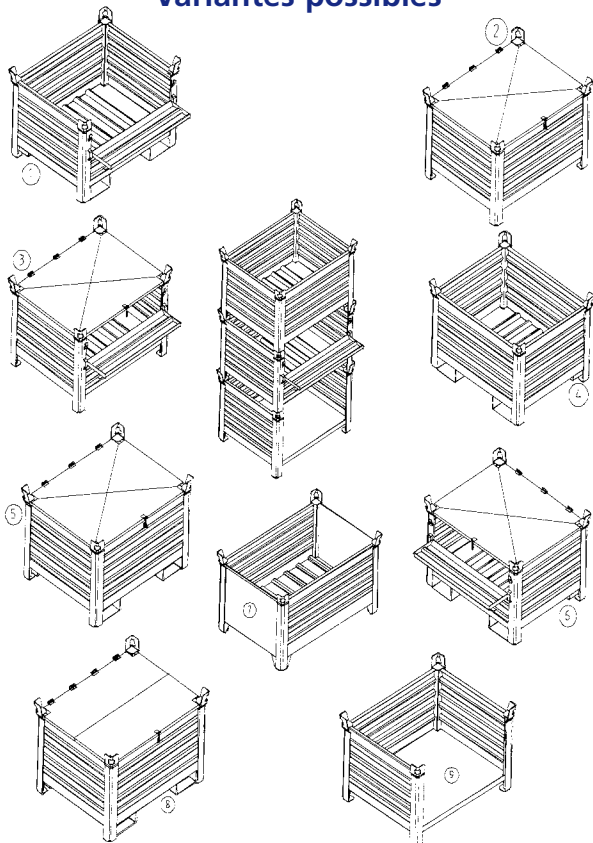
Toutes autre couleur est possible, ainsi qu'une version zinguée.

Dimensions et finition selon vos souhaits.

Version avec étriers d'insertion ou profilés d'insertion en continu.



### Variantes posibles



# Bacs empilables

Bacs de stockage pour une gérance efficace du stock



## Type 11-3

Grand bac de transport et de stockage en tôle d'acier profilé. Les coins renforcés, reliés au fond et parois profilées ont une résistance supérieure et grande longévité.



N° de commande	L	La	H	Poids	Charge utile	Charge emp.
113786	700/500	800	600	36	1000	4000
1131086	1000/800	500	600	38	1000	4000
1131286	1200/1000	800	600	59	1000	4000



## Le bac empilable pour un usage intensive

### Type 12-2

Bac empilable avec 4 profilés d'insertion. Fond et parois profilés. Bord renforcé. Epaisseur de la tôle 2 ou 3 mm. Grands ergots d'empilage avec œillets de levage. Excellent guidage pour l'empilage. Le bac peut être levé et basculé à l'aide d'un chariot élévateur (si le chariot dispose d'un dispositif de basculement).

N° de commande	L	La	HU	HE	HT	Charge utile	Charge emp.
1221086	1000	800	500	620	650	2000	8.000
1221286	1200	800	500	620	650	2000	8.000
12212106	1200	1000	500	620	650	2000	8.000
12212106*	1200	1000	500	620	650	2000	10.000*
12212109	1200	1000	800	900	930	2000	8.000
122121012	1200	1000	1000	1150	1180	2000	8.000
122141012	1400	1000	1000	1150	1180	2000	8.000
12220128	2000	1200	615	665	795	2000	8.000



### Type 12-3

Bac avec 4 profilés d'insertion ou 2 profilés d'insertion en continu.

N° de commande	L	La	HU	HE	HT	Charge utile	Charge emp.
1231086	1000	800	500	620	650	2000	8.000
1231286	1200	800	500	620	650	2000	8.000
12312106	1200	1000	500	620	650	2000	8.000
12312106*	1200	1000	500	620	650	2000	10.000*
12312109	1200	1000	800	900	930	2000	8.000
123121012	1200	1000	1000	1150	1180	2000	8.000
123141012	1400	1000	1000	1150	1180	2000	8.000
12320128	2000	1200	615	665	795	2000	8.000

L = Longueur B = Largeur HU = Hauteur utile HE = Hauteur empilable HT = Hauteur totale

Couleurs standards : vert RAL 6011 ou gris RAL 7005.

Toutes autre couleur est possible, ainsi qu'une version zinguée

Dimensions et finition selon vos souhaits.

Version avec étriers d'insertion ou profilés d'insertion en continu.



## Dispositif de basculement



Système de basculement mécanique, fait sur mesure pour tous les bacs ou boxes. Laqué orange RAL 2000 ou bleu RAL 5012.



# Bacs empilables "Spécial"



601



602



603



604



605



606



607



608



609



610



611



612



613



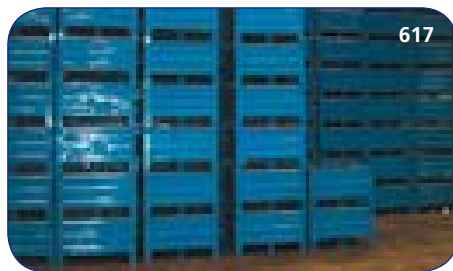
614



615



616



617



618

# Bacs empilables

Bacs de stockage pour une gérance efficace du stock



## Type 14-4

Bac empilable avec fond et 2 parois longues en tôle d'acier profilé de 2 mm avec bord renforcé. Montants de profilés angulaires exemptes de torsion. Ergots d'empilage avec 4 œillets de levage. Empilable avec le type 10.

N° de commande	L	La	HU	HE	HT	Charge utile	Charge emp.
1441086	1000	800	500	600	670	1500	6000
1441089	1000	800	800	950	1020	1500	6000
1441286	1200	800	500	600	670	1500	6000
1441289	1200	800	800	950	1020	1500	6000
14412106	1200	1000	500	600	670	1500	6000
14412109	1200	1000	800	950	1020	1500	6000



## Type 15-5

Bac empilable avec pieds renforcés par des tôles d'ébauche. Montants de profilés angulaires exemptes de torsion. Fond en U de 80 mm en tôle d'acier profilé de 2 mm. Ergots d'empilage avec 4 œillets de levage. Empilable avec le type 10.

N° de commande	L	La	HU	HE	HT	Charge utile	Charge emp.
1551086	1000	800	500	600	670	1500	6000
1551089	1000	800	800	980	1050	1500	6000
1551286	1200	800	500	600	670	1500	6000
1551289	1200	800	800	980	1050	1500	6000
15512106	1200	1000	500	600	670	1500	6000
15512109	1200	1000	800	980	1050	1500	6000



## Type 16-6

Construction en acier soudé avec fond et parois profilés. Le côté court est lisse. Le côté longue est prévu de coins pour faciliter l'empilage. Possible en galvanisé.

N° de commande	L	La	HU	HE	HT	Charge utile	Charge emp.
1661614	1600	1450	200	530	530	500	2500
1662314	2350	1450	200	530	530	500	2500



## Type 17-7

Pour une solution d'écoulement dosé, idéal pour remplir et vider des petits produits.

N° de commande	L	La	HU	HE	HT	Charge utile	Charge emp.
177998	900	900	600/370	760	835	1000	4000

Possible en d'autres dimensions et parois lisses.

L = Longueur B = Largeur HU = Hauteur utile HE = Hauteur empilable HT = Hauteur totale

Couleurs standard : vert RAL 6011 ou gris RAL 7005.

Toutes autre couleur est possible, ainsi qu'une version zinguée Dimensions et finition selon vos souhaits.

Version avec étriers d'insertion ou profilés d'insertion en continu.

# Bacs empilables



# Bacs empilables "Spécial"

637



638



639



640



641



642



# Palettes empilables

Les palettes planes en acier, une garantie de sécurité pour les charges lourdes



## Type 50-2 (2 patins)

La palette plane en acier est constituée d'une tôle profilée et de patins. Elle se prête particulièrement bien pour le transport de charges lourdes ou pour une utilisation sur des transporteurs à rouleaux. Accessible aux 4 côtés par le chariot élévateur et à 2 côtés par une transpalette.

N° de commande	L	La	H	Charge utile kg
50288	800	800	130	1500
502108	1000	800	130	2000
502128	1200	800	130	2000
5021210	1200	1000	130	1500



## Type 50-3 (3 patins)

N° de commande	L	La	H	Charge utile kg
503128	1200	800	130	2500
5031210	1200	1000	130	2000

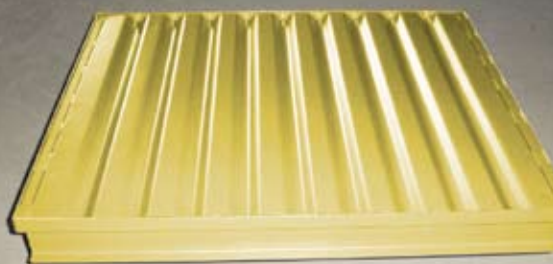
Nous avons toujours  
des occasions en stock.  
Contactez-nous ou visitez  
notre site [www.palraco.be](http://www.palraco.be)



## Type 50-4 (3 patins, version extra lourde)

La palette plane en acier est constituée d'une tôle profilée et de patins. Elle se prête particulièrement bien pour le transport de charges lourdes ou pour une utilisation sur des transporteurs à rouleaux. Accessible aux 4 côtés par le chariot élévateur et à 2 côtés par une transpalette.

Bestelnr.	L	B	H	Charge utile kg
504128	1200	800	155	3000
5041210	1200	1000	155	3000



## Versions spéciales sur demande

Allez voir aussi nos palettes empilables en bois  
ou en matière synthétique.

# Bacs de magasin

Empilable pour un rangement efficace



## Type 10-6

Bac empilable solide avec une ouverture de préhension et porte-étiquette. Les numéros 4, 5, 6, 7, 8 et 9 (réf. 1064 à 1069) sont dotés d'une tige d'appui rivetée et d'une poignée antichute à l'arrière. Empilable avec le type 10-7.



N° de commande	L	La	H	Poids kg	Contenance cm <sup>3</sup>
1061	160/140	95	75	0,5	0,8
1062	230/200	140	130	1	2,6
1063	350/300	200	145	1,75	7,2
1064	350/300	200	200	2,5	10
1065	500/450	300	145	3	16
1066	500/450	300	200	4	23
1067	520/450	300	300	6	37
1068	520/450	450	300	8	55
1069	700/630	450	300	10	74

L = Longueur L = Largeur H = Hauteur

Couleurs standard : vert RAL 6011 ou gris RAL 7005.  
Toutes autre couleur est possible, ainsi qu'une version zinguée  
D'autres dimensions et finitions sont possibles.

Nous avons toujours  
des occasions en stock.  
Contactez-nous ou visitez  
notre site [www.palraco.be](http://www.palraco.be)



## Type 10-7

Avec bords d'empilage renforcés et poignée antichute sur les petits côtés. Empilable avec le type 10-6.



N° de commande	L	La	H	Poids kg	Contenance cm <sup>3</sup>
10701	250	150	100	1,5	3,5
10702	200	140	130	1,25	4
10703	300	200	150	2,25	9
10704	300	200	200	2,75	13
10705	350	200	200	3	15
10706	380	250	200	3,5	20
10707	450	300	120	4	24
10708	450	300	200	4,5	29
10709	500	300	200	5	32
10710	500	380	200	5,5	40
10711	600	400	300	10	77
10712	630	450	300	11	90

L = Longueur L = Largeur H = Hauteur

Couleurs standard : vert RAL 6011 ou gris RAL 7005.  
Toutes autre couleur est possible, ainsi qu'une version zinguée  
D'autres dimensions et finitions sont possibles.

Voir aussi nos finitions  
en matière synthétique



Les types 10-6 et 10-7 existent également en aluminium ou inox, avec fond et parois perforés, cloisons de répartition et couvercle. Egalement disponible en matière synthétique. Les bacs peuvent être personnalisés avec le nom de votre société.

# Conteneurs à matériel

Des conteneurs à matériel pour un entreposage temporaire



## Type 99STA

Le conteneur d'entreposage temporaire est idéal pour tous vos matériels, outillages ou les envois maritimes. Livrable dans les dimensions connues de 6, 8, 10, 20, 30 et 40 pieds ainsi que 'open-top' et 'frigo'. Plusieurs couleurs et qualités possibles. Les cas échéant, peint aux couleurs de votre société. Existe aussi avec des sols étanches (conteneurs écologiques) ou la possibilité de transformer en bureau, bureau de chantier ou conteneur à liquide. Le conteneur est doté d'orifices d'aération pour éviter un excès d'humidité dans le conteneur. Déplaçable au moyen d'une grue et d'un chariot élévateur.



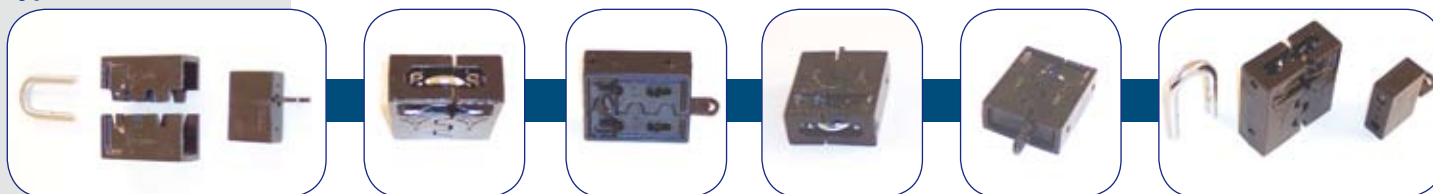
## Entrées de fourches pour le chariot élévateur

6 ft + 8 ft : du côté porte  
10 ft + 20 ft + 30 ft : du côté longue  
40 ft : pas d'entrées



N° de commande	Extérieur			Intérieur			Poids kg	Contenance m <sup>3</sup>
	L	La	H	L	La	H		
99STA-6FT	2200	2000	1900	2050	1900	1680	600	6,80
99STA-8FT	2438	2200	2260	2288	2100	1970	900	10,10
99STA-10FT	2990	2438	2590	2823	2336	2300	900	15,60
99STA-20FT	6058	2438	2590	5898	2350	2390	2200	33,04
99STA-30FT	9060	2490	2590	8980	2350	2390	2900	51,90
99STA-40FT	12192	2438	2590	12036	2350	2390	3655	67,34
99STA-K-SLOT	(Voir image ci-dessous)							
99STA-B-SLOT	(Voir image ci-dessous)							

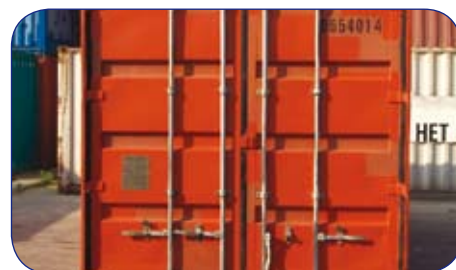
## Type 99STA-K-SLOT



## Type 99STA-B-SLOT



# Conteneurs à matériel



# Conteneurs à matériel

Des conteneurs à matériel pour un entreposage d'objets précieux sur les chantiers

N° de commande	L	La	H	Poids kg
SBMCL111	2350	915	2196	196
SBMCL211	2350	1950	2196	290
SBMCL311	2985	2350	2196	398
SBMCL411	4020	2350	2216	484
SBMCL511	5055	2350	2216	580
SBMCL611	6090	2350	2216	698

*Finition laquée ou zinguée possible. Livrable en version isolée ou combinée.  
Spécialement prévu pour les objets précieux et les matières dangereuses.*

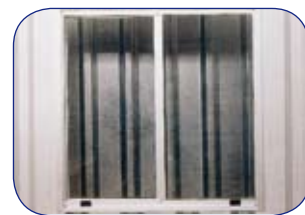


Modèle démontable

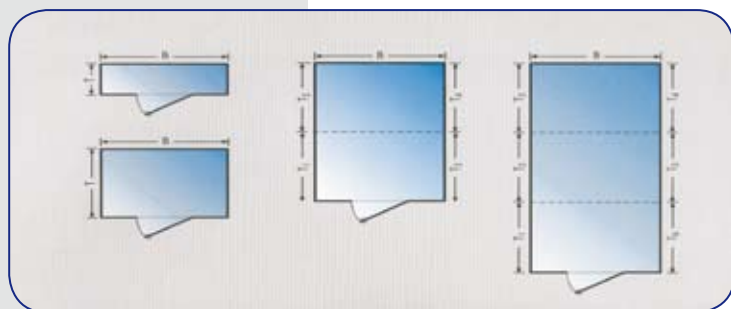


# Conteneurs à matériel

## Accessoires



## Combinaisons



## Voir également la rubrique 'Cabines'



## Voir également la rubrique 'Conteneurs écologiques'



Sol en grille  
et récolteur possible.



Rayonnages avec ou  
sans récolteurs  
pour les matières  
dangereuses.

